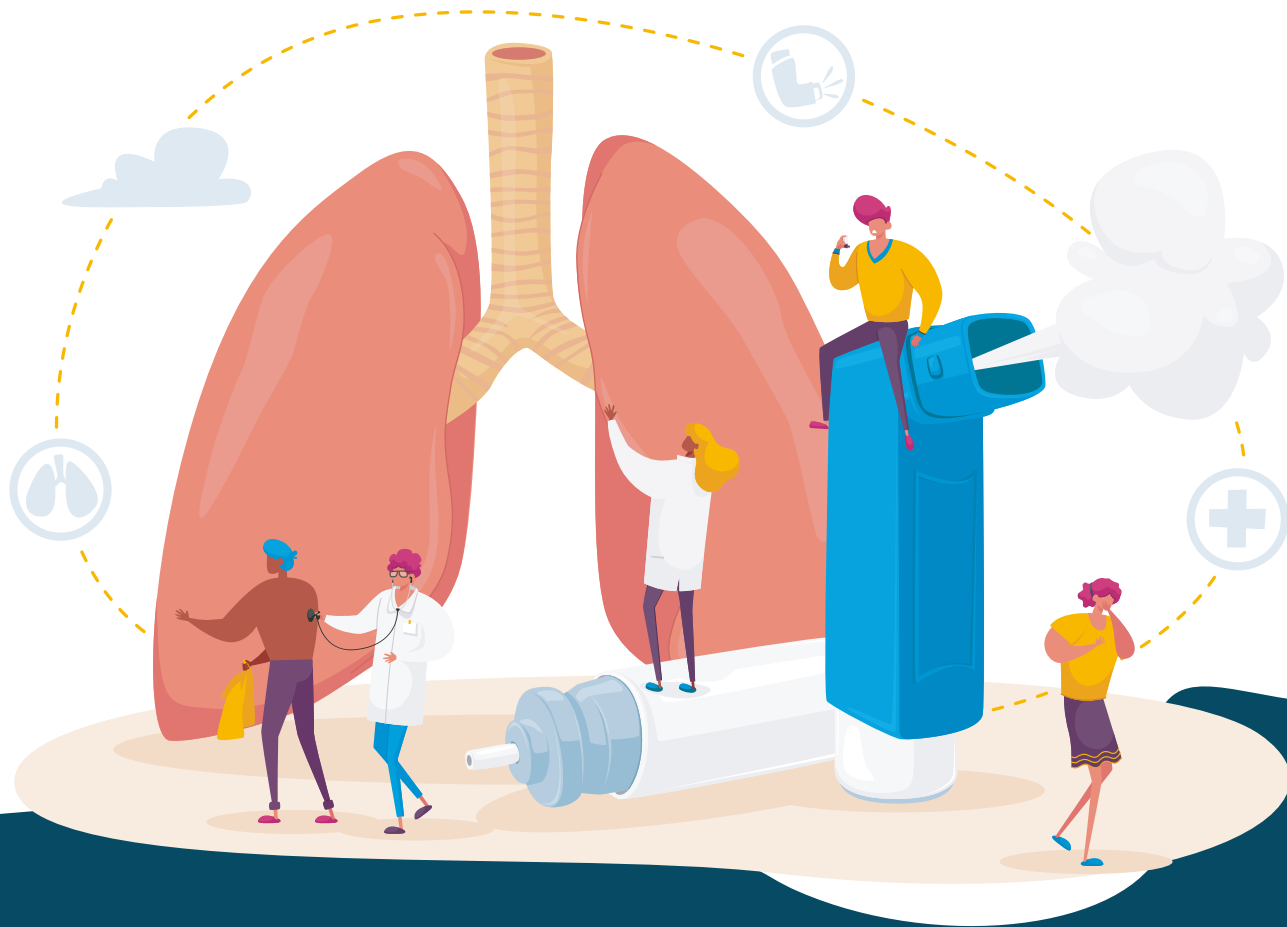


Mieux vivre avec un asthme sévère



Venez échanger avec des professionnels
du CHU de Nice !



Samedi 3 décembre 2022

De 09h00 à 13h30
Brasserie Le 65
65 voie Romaine - 06000 Nice



Réservation obligatoire – nombre de places limité
journeeasthmesevere@chu-nice.fr
04 92 03 85 80





Le programme

9h00 - 9h30: Accueil

9h30 - 10h00: Qu'est-ce que l'asthme?

10h00 - 10h30: Activité physique et santé respiratoire

11h00 - 13h00: **Ateliers**

- Gestion de ma respiration et de mes traitements inhalés
- Alimentation adaptée à la corticothérapie orale
- Asthme et environnement, adhésion thérapeutique
- Mon asthme au quotidien

13h00 - 13h30: Restitution de groupe

Collation

Partenaires :

AstraZeneca 



CHU de Nice

Hôpital Pasteur 1

30, Voie Romaine - 06001 Nice

journeeasthmesevere@chu-nice.fr

04 92 03 85 80

